

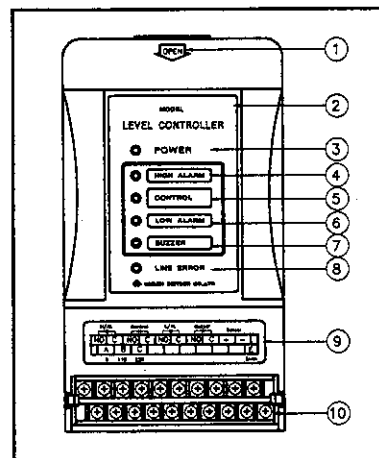


# 2-wire Level Controller

(取扱説明書)

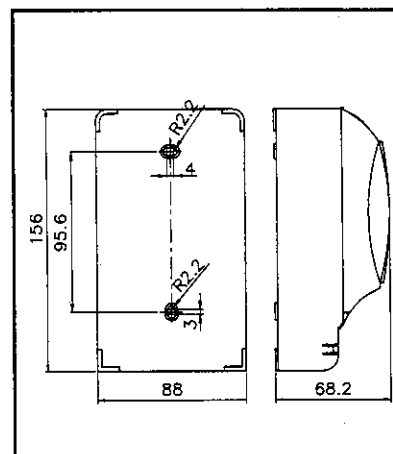
Model : SLCA-H, SLCA-HL

## 1. 각부 기능 및 명칭 (Each Function and name)

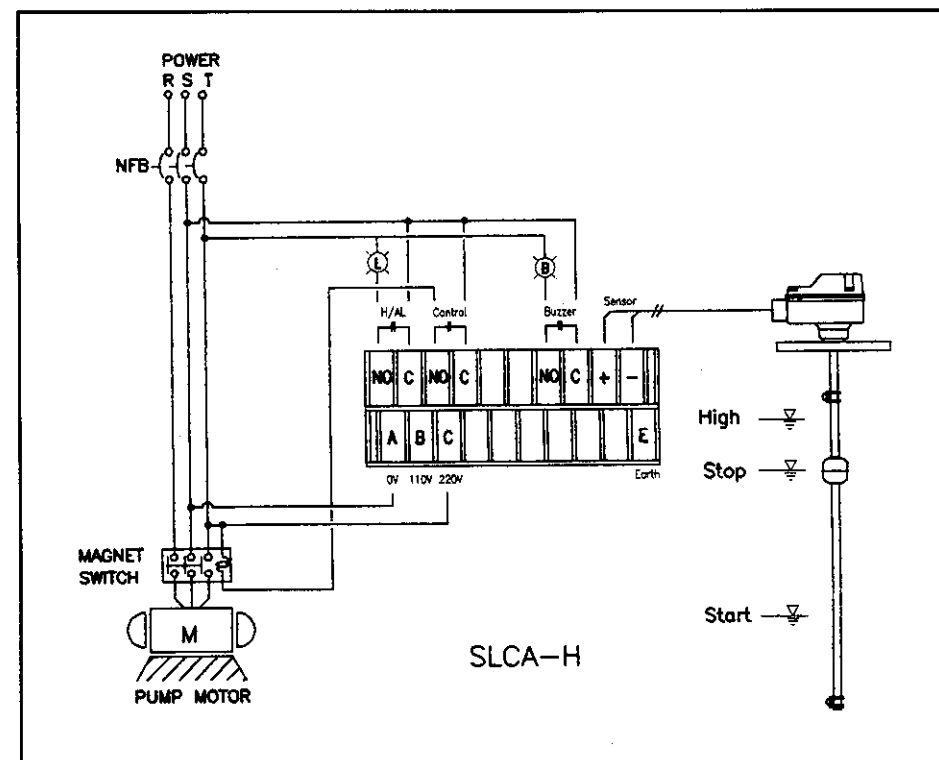
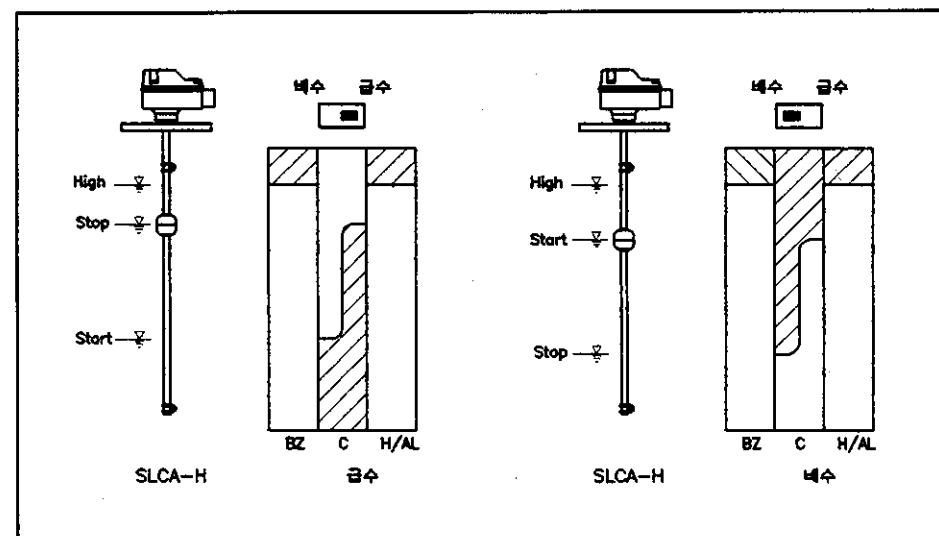


- ① OPEN (Case Open)
- ② Model name
- ③ 공급 전원 상태 표시 LED (Power Supply LED)
- ④ High Alarm LED
- ⑤ 제어 상태 표시 (Control LED)
- ⑥ Low Alarm LED
- ⑦ Buzzer LED
- ⑧ Line Error LED
- ⑨ 결선용 스티커 (Wiring Sticker)
- ⑩ 결선용 단자대 (Wiring terminal block)

## 2. DIMENSIONS



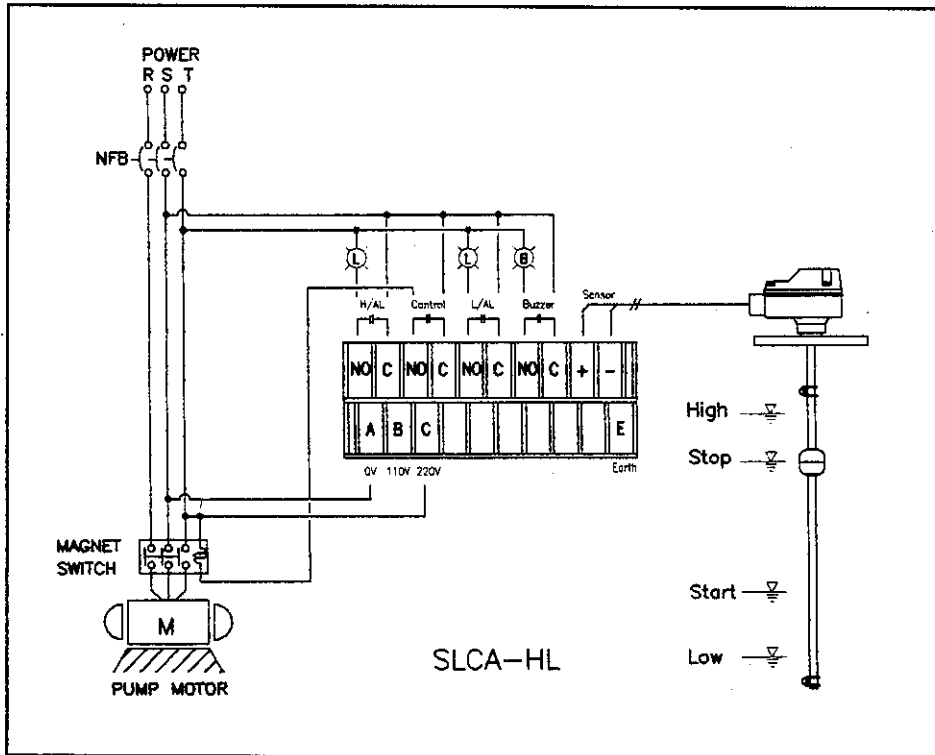
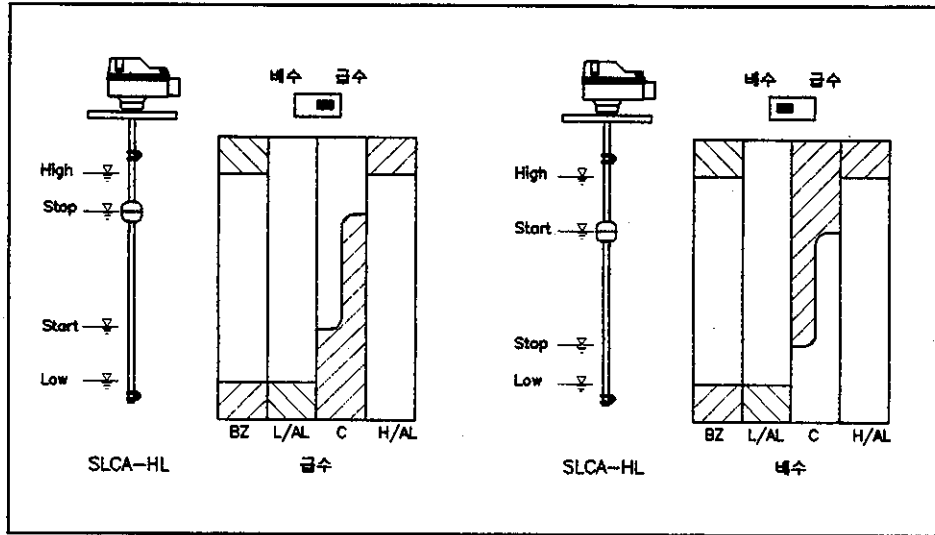
## 3. SLCA-H의 급/배수 선택 스위치, 동작순서도, 결선방법 (Selection S/W of water supply/drainage for SLCA-HL, Operating sequence diagram and Connection method.)



株式会社 瑞進インステック  
SEOJIN INSTECH CO., Ltd.

317-18, Seongsu-2Ga, Seongdong-Ku, Seoul, Korea.  
Tel.(02)462-1512 Fax.(02)466-6445 A/S.(02)468-7111  
882, Sinsong-Ri, Gobuk-Myun, Seosan-Goon, Chungnam  
Tel.(0455)65-0446 Fax.(0445)63-0694

4. SLCA-HL의 급/배수 선택 스위치, 동작순서도, 결선방법  
(Selection S/W of water supply/drainage for SLCA-HL,  
Operating sequence diagram and Connection method.)



5. 급/배수 선택 스위치 조정  
(Connection of sensor)

- ① 공급 전원 차단하시고  
(Power supply OFF)
- ② Level Controller의 Open(각부 기능 및 명칭 ①)  
을 가볍게 당기시고  
(Pull open of level sensor lightly)
- ③ 원하시는 위치에 급/배수 스위치를 Setting하시고  
Case를 닫으신 후  
(Set the required switch for water supply/drainage,  
and close the case)
- ④ 전원을 공급하십시오.  
(Power supply ON)

6. 설치시 주의사항  
(Caution in Installation)

- 전원공급이 110/220V로 분리되어 있으니 결선에  
주의하십시오.  
(There is two power supply terminal of 110/220V  
and take care of wiring connection.)
- 출고시 급/배수 선택 스위치는 급수에 Setting되어  
있습니다.  
(The S/W of water supply/drainage has been  
preset in water supply.)
- 적용 Tank의 실제 수위상태와 다르게 동작 할 경  
우 Span조정이 잘못된 경우가 있습니다.  
(There may be mistake to span adjustment in  
case of the operating error.)
- Sensor 내부에 Reed S/W가 들어 있으므로 운반  
및 설치시 충격에 주의 하십시오.  
(Take care of not giving any impact when moving  
and installing the sensor because of read s/w  
inside of sensor.)

7. A/S 신청 前 점검사항  
(Check List before requesting After Service)

원 인 (Cause)	조 치 사 항 (Check)
공급 전원 상태 LED 가 OFF되어 있을 경우 (LED of power supply is OFF)	- 전원이 정상적으로 공급되는가 확인 (Check the power supply situation) - Fuse 점검 (Check the Fuse condition)
Moter or Valve가 가동되지 않을 경우 (Moter or Valve is not worked.)	- Control "ON"시 단자대에 0V가 출력 점검 (Check that voltage output is 0V to the terminal, when controlling "ON".) - Control "OFF"시 단자대에 AC110/220V가 출력 점검 (Check that voltage output is AC 110/220V to the terminal, when controlling "OFF".)
수위상태와 LED 동작 불일치시 (Level value and LED situation does not conform)	- Case를 열고 SPAN 볼륨을 오른 ·쪽으로 약간씩 돌리면서 확인 (Open the case and check with the span volume to right.)